



Centro Nacional de
Compromiso de Padres, Familias y Comunidad
En colaboración con el Centro Nacional de Gestión de Programas y Operaciones Fiscales

Reclutamiento: Atraer a las familias recién llegadas a los Estados Unidos

Sesión Plenaria | 6 de abril de 2022



Conferencia ERSEA 2022

1

La aplicación Interpretify

- Abra la aplicación Interpretify. Pulse en el nombre de la aplicación Interpretify **1**.
- Seleccione el idioma. Seleccione su idioma preferido **2** y haga clic en conectar **3**.
- Silenciar la transmisión. Silencie la salida de audio en el reproductor de video **4**.
- Escuche el contenido de audio con interpretación en tiempo real.



Conferencia ERSEA 2022

2

2

Bienvenidos




El mensaje de la sesión de hoy: **La resiliencia**

Conferencia ERSEA 2022 3

3

Objetivos de aprendizaje

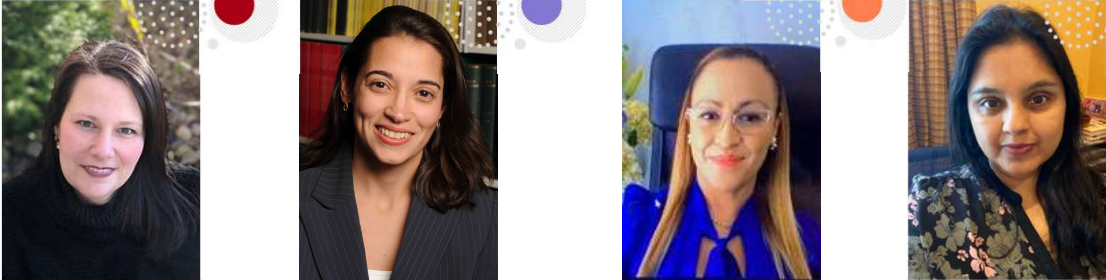


Explorar	Explorar las cuatro grandes prioridades de la Oficina Nacional de Head Start y las conexiones con su trabajo.
Revisar	Revisar los enfoques equitativos, cultural y lingüísticamente eficaces para reclutar e inscribir a las familias que son nuevas en los Estados Unidos.
Considerar	Considerar la planificación, las políticas y los procesos para llegar a las familias y conectarse con ellas.

Conferencia ERSEA 2022 4

4

Facilitadoras



Brandi Black Thacker, NCPFCE

Dra. Sandra Barrueco, The Catholic University of America

Jennifer Amaya, OHS

Jhumur Saeed, NCPFCE


Conferencia ERSEA 2022

5

5

Las cuatro grandes prioridades de la Oficina Nacional de Head Start

1. **Avance hacia la equidad**
2. Apoyo a la respuesta y recuperación de los programas ante la pandemia
3. Inversión en la fuerza laboral
4. **Mayor alcance a niños y familias**



Conferencia ERSEA 2022

6

6

La equidad: Definición operativa

Dentro y a través de todos los Centros Nacionales de la Primera Infancia 2021–2025

Equidad significa brindar un tratamiento imparcial y justo a todos los niños, familias y las personas que los apoyan.
La equidad permite a todos lograr su máximo potencial.

Conferencia ERSEA 2022

7

7

Charlemos

- ¿Cuál es la experiencia de una familia recién llegada a los EE. UU.?
- ¿Cómo trabaja usted con las familias para ayudarles a lograr su máximo potencial?

Conferencia ERSEA 2022

8

8




Realidades: Los Estados Unidos y Head Start

- Aproximadamente la mitad de los padres inmigrantes de niños pequeños o de edad de la primaria en los EE. UU. tenían un inglés limitado; es decir, reportaron hablar a un nivel de fluidez en inglés menor que “muy bueno”.
- Hay 2 672 000 padres inmigrantes LEP con niños de 0 a 4 años.
- Hay 3 331 000 padres inmigrantes LEP de niños de 5 a 10 años en el país.
- **Hay 308 750 niños en Head Start que hablan principalmente un idioma distinto del inglés en casa.**

Conferencia ERSEA 2022

9

9



Voces del campo

10

Video

Título: Entornos del programa: Entornos receptivos para las familias migrantes




Conferencia ERSEA 2022 11

11

Charlemos: Conclusiones clave

- ¿Qué oyó o aprendió de este video?
- ¿Qué mensaje llevará consigo?



Conferencia ERSEA 2022 12

12



13

Conclusiones de la investigación

- Crear entornos acogedores y de apoyo para las familias con diversidad lingüística
- Apoyar las actividades de aprendizaje entre padres e hijos en casa

Barrueco, Sandra; Smith, Sheila; y Stephens, Samuel A. (2016) "Supporting Parent Engagement in Linguistically Diverse Families to Promote Young Children's Life Success," [Apoyo al compromiso parental en familias lingüísticamente diversas para promover el éxito en la vida de los niños pequeños] (en inglés) Journal of Applied Research on Children: Informing Policy for Children at Risk: Vol. 7 : Iss. 1, Article 13.

Conferencia ERSEA 2022

14

14

Crear entornos acogedores y de apoyo para las familias con diversidad lingüística

- Fomentar las redes sociales entre las familias
- Establecer conexiones positivas
- Reuniones y actividades de divulgación individuales y de grupo
- Aumentar la comprensión cultural de las prácticas de crianza
- Lograr la participación de las organizaciones comunitarias
- Expresar un respeto mutuo y la toma de decisiones compartida
- Considerar cuidadosamente las barreras a la asistencia / participación y la propia interpretación

Barrueco et al (2016)

Conferencia ERSEA 2022

15

15

Apoyar las actividades de aprendizaje de padres e hijos en casa

- Discutir los enfoques culturalmente valorados, incluyendo los consejos (historias y amonestaciones que refuerzan las características personales como la resiliencia y la perseverancia) y el apoyo (el emocional y el moral para fomentar la autoconfianza y la autodisciplina)
- Fomentar el uso de idiomas múltiples por parte del personal y las familias
- Proporcionar apoyos y materiales que fomenten el compromiso
- Apoyar el enfoque explícito en la preparación escolar de los niños
- Establecer oportunidades para que los padres observen y practiquen activamente formas eficaces de apoyar el aprendizaje de sus hijos en el contexto de interacciones cálidas y enriquecedoras

Barrueco et al (2016)

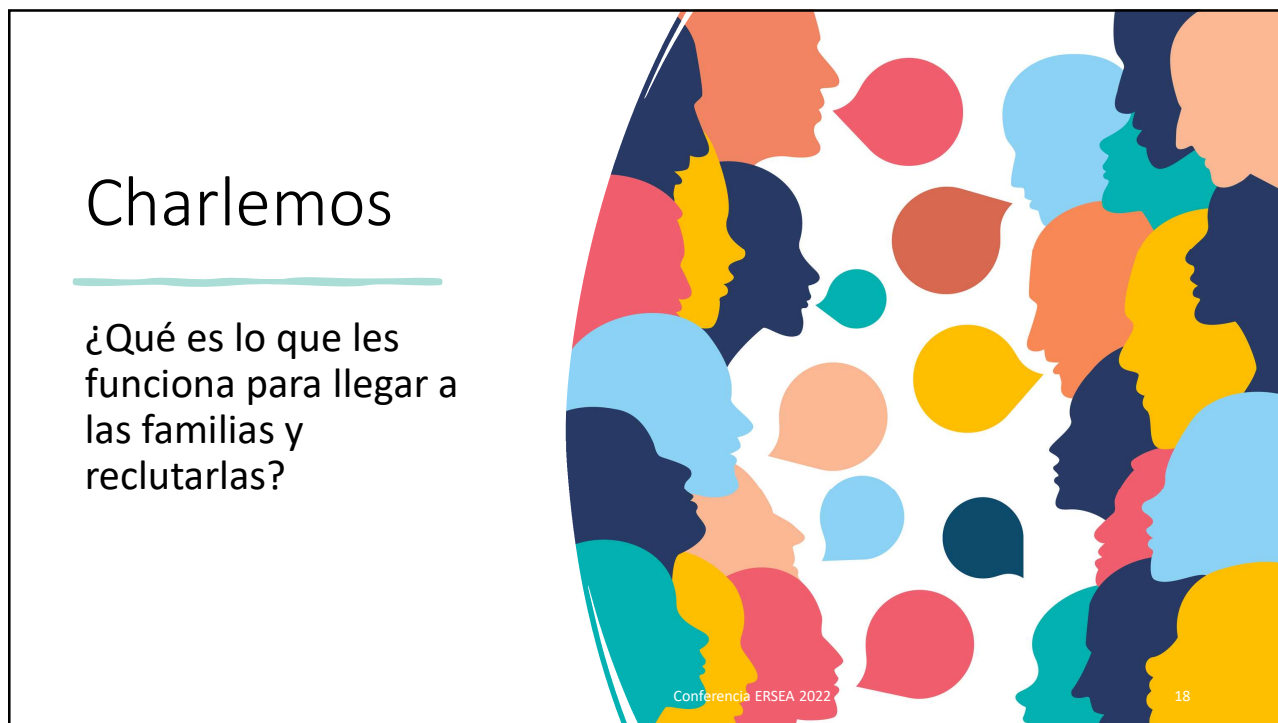
Conferencia ERSEA 2022

16

16



17



18

Normas de Desempeño del Programa Head Start

- §1302.50 (b)(2) Desarrollar una relación con los padres y estructurar los servicios para fomentar una comunicación bidireccional continua confiable y respetuosa entre el personal y los padres para crear ambientes programáticos acogedores que incorporen los orígenes culturales, étnicos y lingüísticos únicos de las familias en el programa y la comunidad.
- §1302.50 (b)(5) Llevar a cabo servicios para el compromiso de las familias, en su idioma preferido o mediante un intérprete, en la medida de lo posible, y asegurarse de que las familias tengan la oportunidad de compartir información personal en un ambiente en el que se sientan seguros.

Conferencia ERSEA 2022

19

19

Marco de participación en Head Start de los padres, las familias y la comunidad

Relaciones positivas y enfocadas en las metas			
Equidad, inclusión, receptividad cultural y lingüística			
CIMENTOS DEL PROGRAMA	ÁREAS DE IMPACTO DEL PROGRAMA	RESULTADOS DE LA FAMILIA	RESULTADOS DEL NIÑO
Liderazgo del programa	Ambiente del programa	Bienestar familiar	Los niños son o están:
Desarrollo profesional	Asociaciones con las familias	Relaciones positivas padre-hijo	Seguros
Aprendizaje y mejoramiento de calidad continuos	Enseñanza y aprendizaje	Familias como educadores de por vida	Sanos y bien
	Asociaciones comunitarias	Familias como estudiantes	Aprendiendo y desarrollándose
	Acceso y continuidad	Participación de la familia en las transiciones	Inmersos en relaciones positivas con los miembros de la familia, sus cuidadores y otros niños
		Conexiones de la familia con los pares y con la comunidad	Preparados para la escuela
		Familias como defensores y líderes	Exitosos en la escuela y en la vida

Conferencia ERSEA 2022

20

20

Evaluación de la comunidad a través de la lente del Marco PFCE

- Las familias, el personal de los servicios familiares y los miembros de la comunidad aportan una amplia gama de perspectivas.
- El personal de los servicios familiares tiene una visión de las experiencias de las familias y puede servir de enlace entre estas y otros miembros del equipo de evaluación de la comunidad.
- Las relaciones que se establecen antes de que comience el proceso de evaluación sientan las bases para un compromiso continuo.
- Para asegurar la asistencia es necesario explicar la importancia de la evaluación, compartir materiales que sean accesibles, en varios idiomas, y que las reuniones sean convenientes para los participantes.

Conferencia ERSEA 2022

21

21

Servicios de Alcance para las Familias

- El personal conoce los requisitos de elegibilidad y puede responder a las preguntas.
- El personal recibe formación e información relacionada con la inscripción de las familias que son inmigrantes y/o recién llegadas a los Estados Unidos.
- Los procesos de inscripción son sencillos y fáciles de seguir.
- El personal está disponible para comunicarse en el idioma preferido de la familia o dispone de miembros de la comunidad o de intérpretes profesionales.

Conferencia ERSEA 2022

22

22

Reconocer que cada familia tiene su historia

Cada familia

- Las historias personales y familiares influyen en su forma de ver el mundo y a los demás.
- Empezar a construir una relación conociendo su historia y sus puntos fuertes.
- Aprender de su historia ayuda a conocer lo que es importante para ellos y fundamenta sus interacciones.

Cada miembro del personal

- Su historia es importante e influye en su forma de pensar, procesar y reaccionar ante determinadas situaciones, experiencias y acontecimientos.
- Reflexionar sobre sus propios puntos fuertes y los que le preocupan es importante mientras se prepara para sus interacciones.
- Reflexionar con un supervisor o un compañero de confianza puede ser útil.

23

23

Recursos

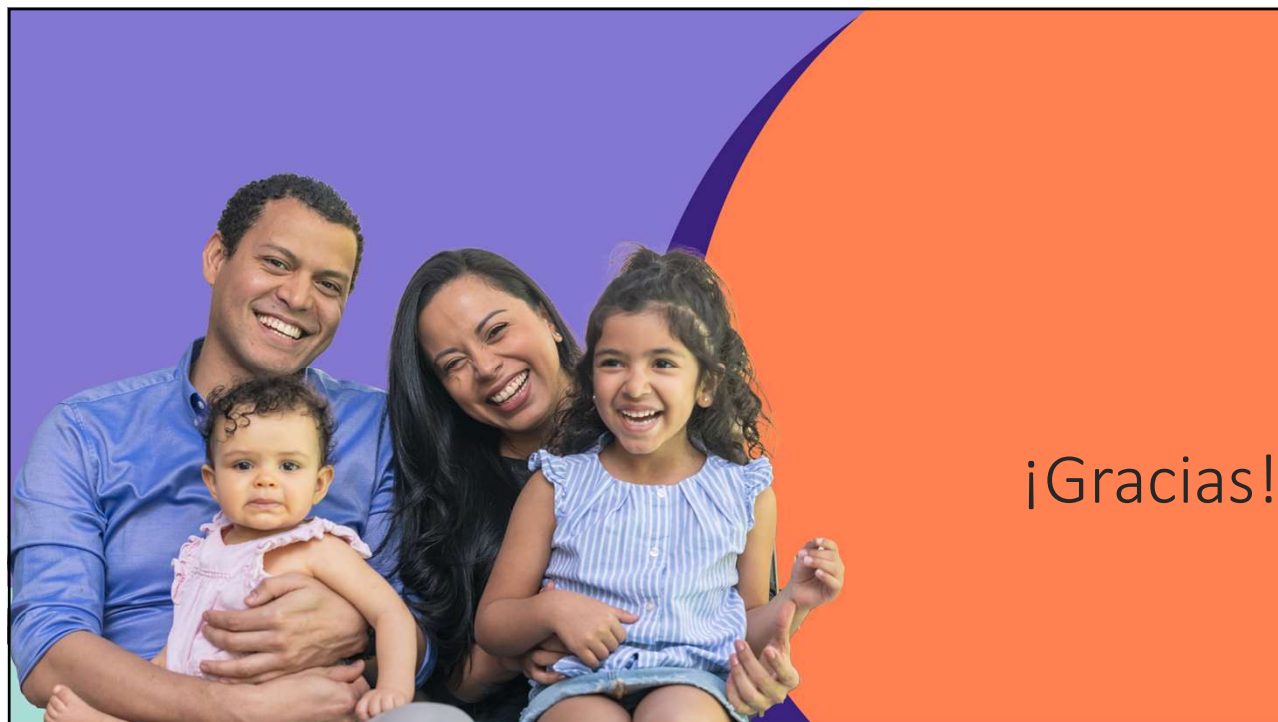
- ¿Es Estados Unidos su nuevo hogar?
- Estrategias para llegar a las familias con conocimientos limitados del inglés
- Las familias apoyan a los niños que aprenden en dos idiomas
- Guía para sostener conversaciones sobre temas delicados con las familias

The collage includes several resource cards:

- English:** "Is the United States Your New Home? Free early childhood programs are available to eligible families with young children." and "¿Es Estados Unidos su nuevo hogar? El programa Head Start ofrece servicios gratuitos para niños de 3 años o menos.".
- Spanish:** "¿Es Estados Unidos su nuevo hogar?" and "Estrategias para llegar a las familias con conocimientos limitados del inglés".
- Haitian Creole:** "Èske Etazini se nouvo kay ou?" and "Aya Etazini se nouvo kay ou?".


24

24



¡Gracias!

25

 Oficina Nacional de Head Start
Centro Nacional

Centro Nacional de
Compromiso de Padres, Familias y Comunidad

Para obtener información adicional, envíe un correo electrónico a PFCEwebinars@ecetta.info o llame al 1-866-763-6481

Esta capacitación cuenta con el apoyo de la Administración para Niños y Familias (ACF, sigla en inglés) de Estados Unidos (EE. UU.) Departamento de Salud y Servicios Humanos (HHS, sigla en inglés) como parte de una adjudicación de ayuda financiera por un total de \$5,900,000 con el 100% financiado por la ACF. El contenido pertenece al/los autor(es) y no refleja necesariamente las opiniones oficiales, ni implica un respaldo, de la ACF/el HHS ni del Gobierno de Estados Unidos.

26