

Cómo mostrar los datos

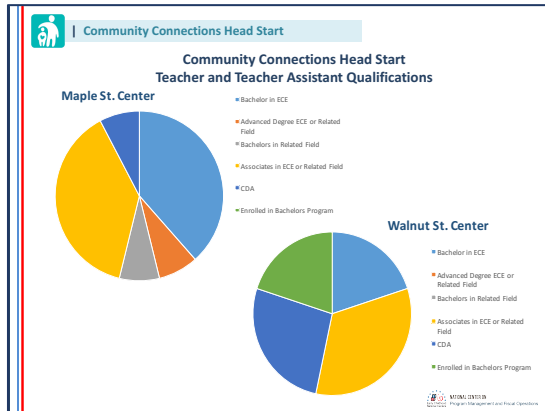


Gráfico circular

Un gráfico circular muestra con qué frecuencia ocurre algo. Las porciones o cuñas de varios tamaños muestran la importancia de cada acontecimiento: cuanto mayor es la porción, mayor es el número de acontecimientos. El gráfico en su totalidad representa todos los acontecimientos.

Para crear un gráfico circular, los datos deben convertirse a porcentajes; cada porción representa un porcentaje del total. Al sumar las porciones, estas dan un total aproximado de cien por ciento. Es mejor usar una computadora para construir gráficos circulares.

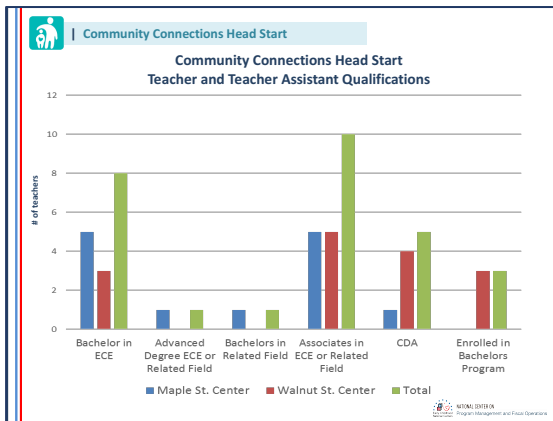
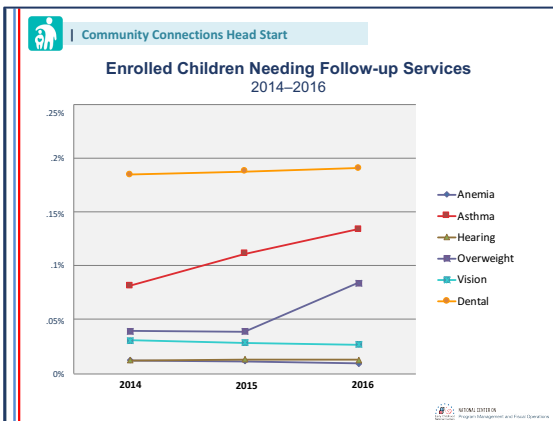


Gráfico de barras

Use el gráfico de barras para comparar muchos elementos. Por lo general, el gráfico presenta categorías o elementos a lo largo del eje-y, y sus valores en el eje-x. También puede dividir los valores por otra categoría o grupo.



Gráfico

Un gráfico muestra la relación entre dos variables. Se traza un conjunto de datos en el lateral del gráfico, o eje-y y se traza otro conjunto de datos en la parte inferior, o eje-x.

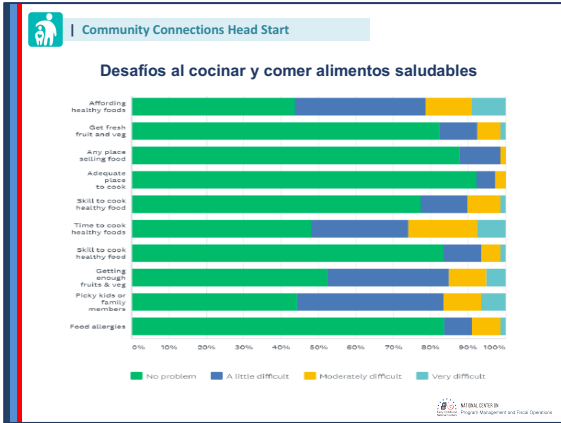
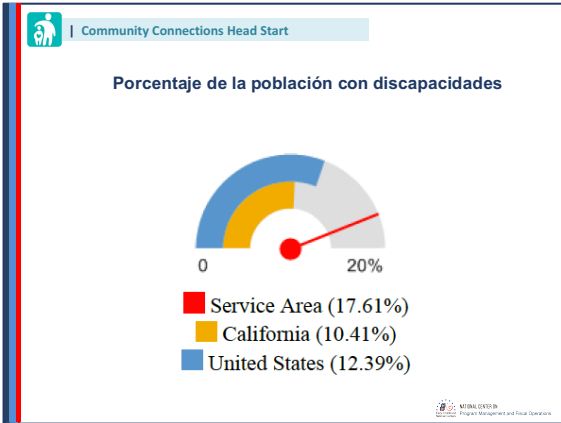


Gráfico de área

El gráfico de área tiene un aspecto similar al del gráfico de líneas, y las áreas debajo de cada línea están pintadas de varios colores. Por lo tanto, es posible mostrar este gráfico como apilado para realizar una comparación más clara. Requerir que los valores absolutos o relativos se muestren apilados sobre un período de tiempo es particularmente útil.



Indicador

Los indicadores son particularmente útiles cuando se quiere dar una idea instantánea de cuán bien le está yendo al programa en un indicador clave de rendimiento (KPI, sigla en inglés). Si incorpora una simple visualización de "indicador de aguja", esta le mostrará inmediatamente si está por encima o por debajo del objetivo y si se está moviendo en la dirección correcta.

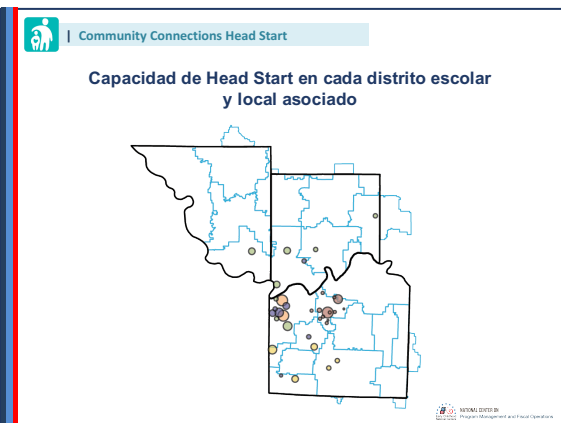
Community Connections Head Start

Community Assessment Population Data

Age	2010 Population	2018 Population	Percent Population Change
Birth-2	4,637	4,221	-9.9%
3-5	4,244	3,992	-6.6%
6-18	18,946	20,253	6.9%
19-44	22,768	19,239	-15.5%
45-64	26,905	31,586	17.4%
65+	14,752	15,917	7.9%
Total	92,252	95,208	3.2%

Tabla dinámica

Una tabla dinámica es una herramienta de resumen de datos utilizada en el contexto del procesamiento de datos. Las tablas dinámicas se utilizan para resumir, ordenar, reorganizar, agrupar y contar datos totales o promedios almacenados en una base de datos; permiten a sus usuarios transformar las columnas en filas y las filas en columnas.



Mapa de dispersión (de área)

Un mapa de dispersión ayuda a la audiencia a visualizar los datos geográficos de una región como puntos de datos en un mapa. Puede mostrar datos numéricos usando el color y el tamaño del círculo para representar el valor de sus datos.