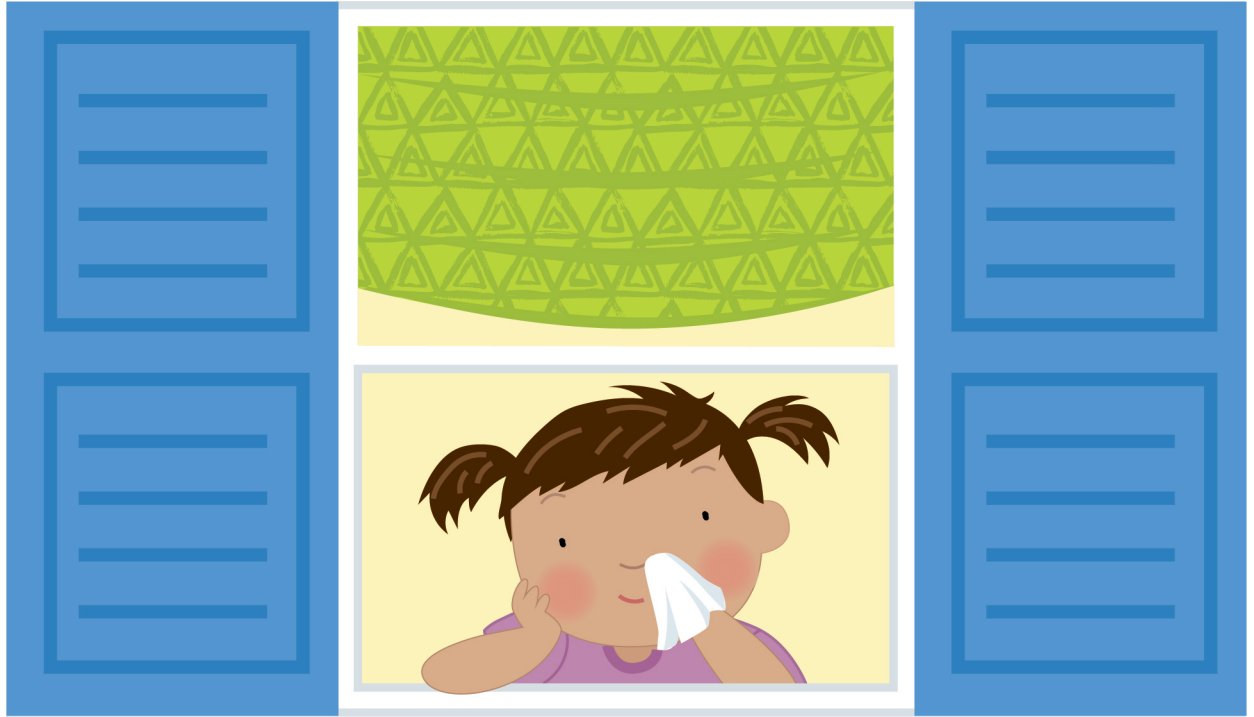


# في المنزل أمكتب

عندما تكون مريضًا



إذا كنت تعاني من سيلان الأنف، أو الحمى، أو السعال، أو اضطراب المعدة، أو  
الصداع، أو فقدان حاسة التذوق أو الشم، أو أي أعراض أخرى، فابق في المنزل  
حتى تتعافى.